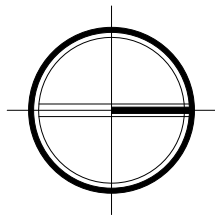
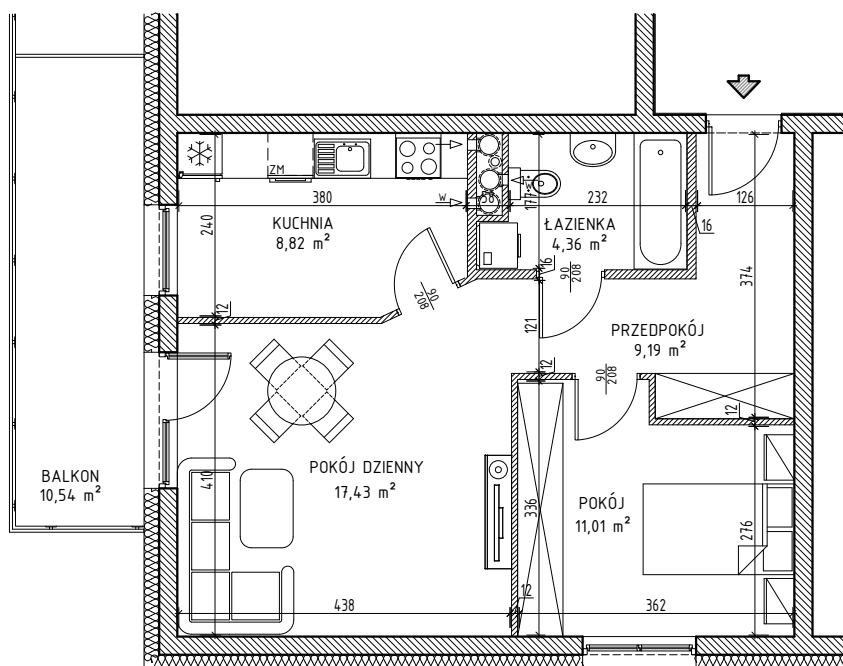




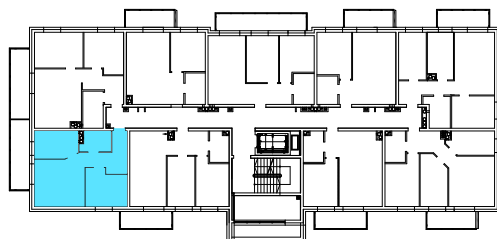
Lokal mieszkalny nr 11 w budynku nr A1 przy Alei Odrodzenia w Elblągu



Rzut mieszkania, skala 1:100



Rzut I PIĘTRA budynku z zaznaczeniem położenia lokalu mieszkalnego



OPIS LOKALU	
TYP LOKALU	2PK
KONDYGNACJA	I PIĘTRO
POMIESZCZENIA	
PRZEDPOKÓJ	9,19m <sup>2</sup>
ŁAZIENKA	4,36m <sup>2</sup>
KUCHNIA	8,82m <sup>2</sup>
POKÓJ	17,43m <sup>2</sup>
POKÓJ	11,01m <sup>2</sup>
POW. UŻYTKOWA*	50,81m <sup>2</sup>

\* wszystkie wymiary i powierzchnie podane są w świetle wykończonych ścian – wg PN-ISO 9836

\*\* przedstawione wyposażenie mieszkania i stolarka drzwiowa wewnętrzna stanowi rozwiązanie poglądowe i nie jest przedmiotem umowy

\*\*\* rzut stanowi rysunek poglądowy; szczegółowe rozwiązania architektoniczne i konstrukcyjne zawarte są w projekcie budowlanym stanowiącym załącznik do pozwolenia na budowę