



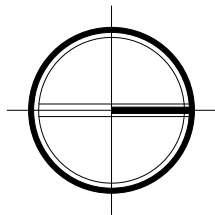
Iławskie Przedsiębiorstwo Budowlane "IPB" Sp. z o.o.

14-200 Iława, ul. Lubawska 3

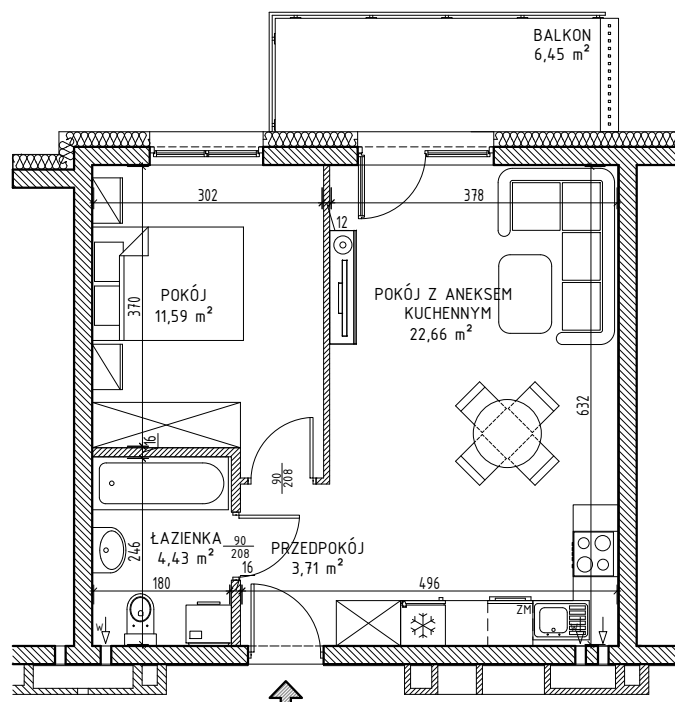
tel.kom.+ 48 603 607 393

adres mail: deweloper.elblag@ipbilawa.com.pl

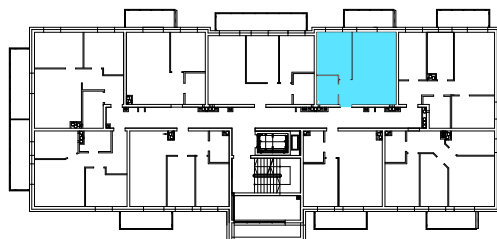
Lokal mieszkalny nr 15 w budynku nr A1 przy Alei Odrodzenia w Elblągu



Rzut mieszkania, skala 1:100



Rzut I PIĘTRA budynku z zaznaczeniem położenia lokalu mieszkalnego



OPIS LOKALU	
TYP LOKALU	2PA
KONDYGNACJA	I PIĘTRO
POMIESZCZENIA	
PRZEDPOKÓJ	3,71m <sup>2</sup>
ŁAZIENKA	4,43m <sup>2</sup>
POKÓJ Z ANEKSEM	22,66m <sup>2</sup>
POKÓJ	11,59m <sup>2</sup>
POW. UŻYTKOWA*	42,39m <sup>2</sup>

\* wszystkie wymiary i powierzchnie podane są w świetle wykończonych ścian - wg PN-ISO 9836

\*\* przedstawione wyposażenie mieszkania i stolarka drzwiowa wewnętrzna stanowi rozwiązanie poglądowe i nie jest przedmiotem umowy

\*\*\* rzut stanowi rysunek poglądowy; szczegółowe rozwiązania architektoniczne i konstrukcyjne zawarte są w projekcie budowlanym stanowiącym załącznik do pozwolenia na budowę