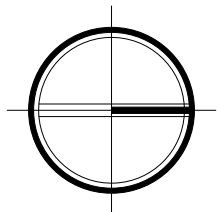


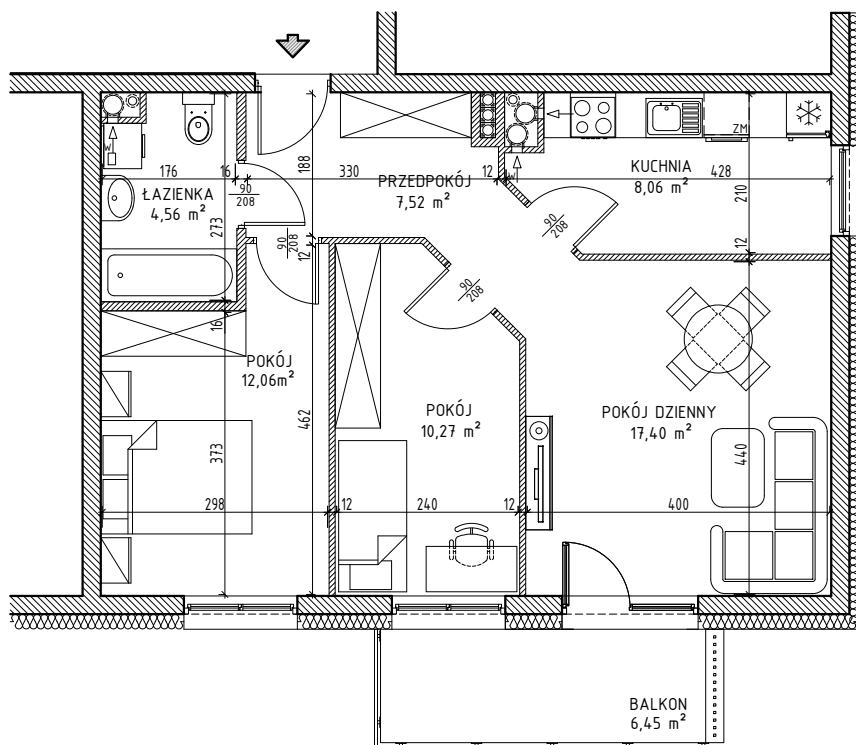


Iławskie Przedsiębiorstwo Budowlane "IPB" Sp. z o.o.
14-200 Iława, ul. Lubawska 3
tel.kom.+ 48 603 607 393
adres mail: deweloper.elblag@ipbilawa.com.pl

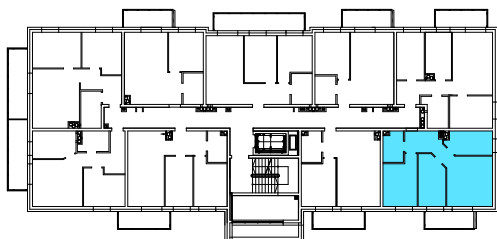
Lokal mieszkalny nr 17 w budynku nr A1 przy Alei Odrodzenia w Elblągu



Rzut mieszkania, skala 1:100



Rzut I PIĘTRA budynku z zaznaczeniem położenia lokalu mieszkalnego



| OPIS LOKALU | |
|----------------|---------------------|
| TYP LOKALU | 3PK |
| KONDYGNACJA | I PIĘTRO |
| POMIESZCZENIA | |
| PRZEDPOKÓJ | 7,52m ² |
| ŁAZIENKA | 4,56m ² |
| KUCHNIA | 8,06m ² |
| POKÓJ | 17,40m ² |
| POKÓJ | 10,27m ² |
| POKÓJ | 12,06m ² |
| POW. UŻYTKOWA* | 59,87m ² |

* wszystkie wymiary i powierzchnie podane są w świetle wykończonych ścian - wg PN-ISO 9836

** przedstawione wyposażenie mieszkania i stolarka drzwiowa wewnętrzna stanowi rozwiązanie poglądowe i nie jest przedmiotem umowy

*** rzut stanowi rysunek poglądowy; szczegółowe rozwiązania architektoniczne i konstrukcyjne zawarte są w projekcie budowlanym stanowiącym załącznik do pozwolenia na budowę