



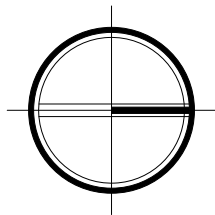
Iławskie Przedsiębiorstwo Budowlane "IPB" Sp. z o.o.

14-200 Iława, ul. Lubawska 3

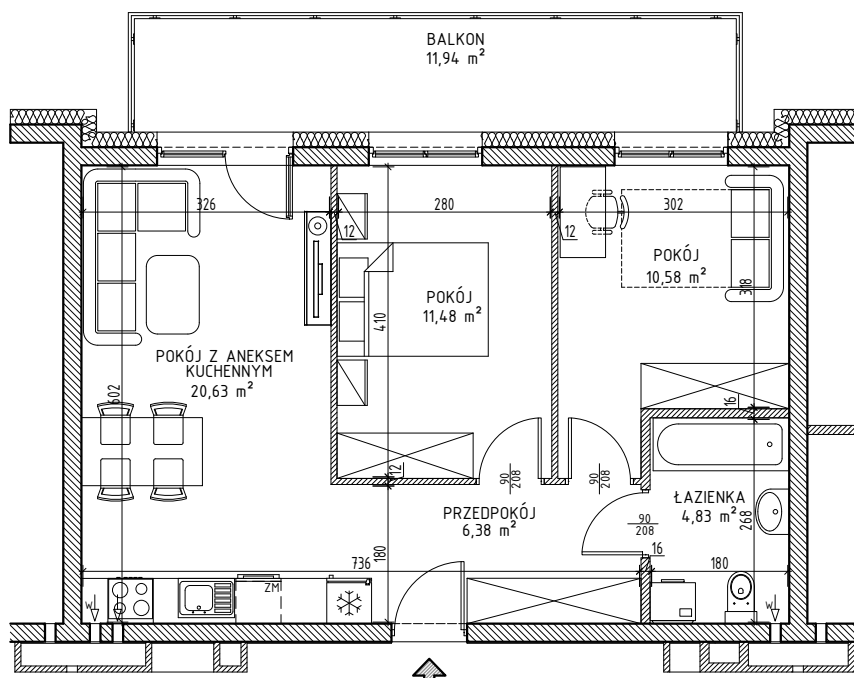
tel.kom.+ 48 603 607 393

adres mail: deweloper.elblag@ipbilawa.com.pl

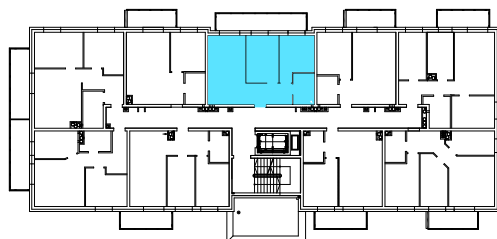
Lokal mieszkalny nr 23 w budynku nr A1 przy Alei Odrodzenia w Elblągu



Rzut mieszkania, skala 1:100



Rzut II PIĘTRA budynku z zaznaczeniem położenia lokalu mieszkalnego



OPIS LOKALU	
TYP LOKALU	3PA
KONDYGNACJA	II PIĘTRO
POMIESZCZENIA	
PRZEDPOKÓJ	6,38m ²
ŁAZIENKA	4,83m ²
POKÓJ Z ANEKSEM	20,63m ²
POKÓJ	11,48m ²
POKÓJ	10,58m ²
POW. UŻYTKOWA*	53,90m ²

* wszystkie wymiary i powierzchnie podane są w świetle wykończonych ścian – wg PN-ISO 9836

** przedstawione wyposażenie mieszkania i stolarka drzwiowa wewnętrzna stanowi rozwiązanie poglądowe i nie jest przedmiotem umowy

*** rzut stanowi rysunek poglądowy; szczegółowe rozwiązania architektoniczne i konstrukcyjne zawarte są w projekcie budowlanym stanowiącym załącznik do pozwolenia na budowę