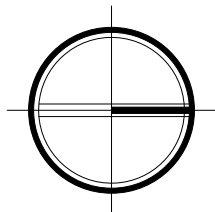
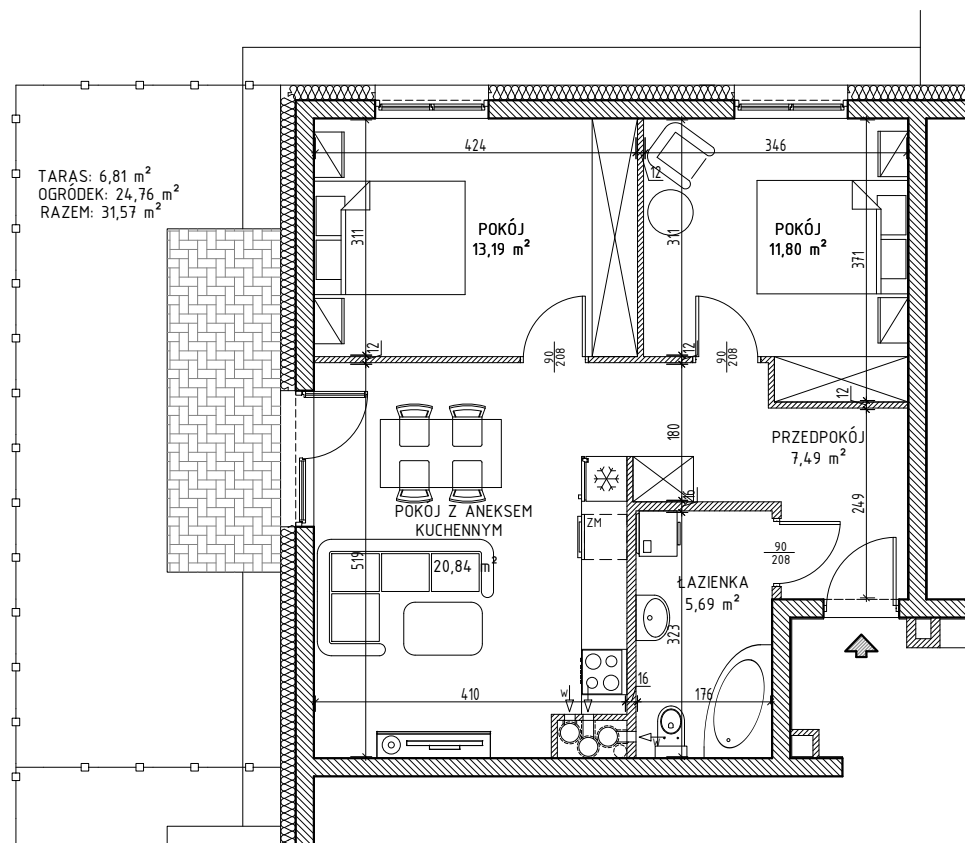




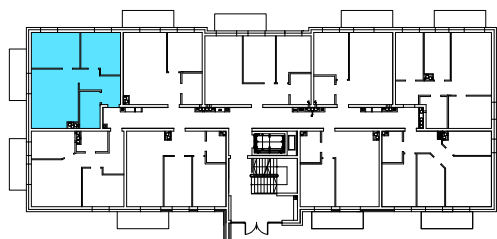
Lokal mieszkalny nr 3 w budynku nr A1 przy Alei Odrodzenia w Elblągu



Rzut mieszkania, skala 1:100



Rzut PARTERU budynku z zaznaczeniem położenia lokalu mieszkalnego



OPIS LOKALU	
TYP LOKALU	3PA
KONDYGNACJA	PARTER
POMIESZCZENIA	
PRZEDPOKÓJ	7,49m ²
ŁAZIENKA	5,69m ²
POKÓJ Z ANEKSEM	20,84m ²
POKÓJ	13,19m ²
POKÓJ	11,80m ²
POW. UŻYTKOWA*	59,01m ²

* wszystkie wymiary i powierzchnie podane są w świetle wykończonych ścian - wg PN-ISO 9836

** przedstawione wyposażenie mieszkania i stolarka drzwiowa wewnętrzna stanowi rozwiązanie poglądowe i nie jest przedmiotem umowy

*** rzut stanowi rysunek poglądowy; szczegółowe rozwiązania architektoniczne i konstrukcyjne zawarte są w projekcie budowlanym stanowiącym załącznik do pozwolenia na budowę