



Iławskie Przedsiębiorstwo Budowlane "IPB" Sp. z o.o.

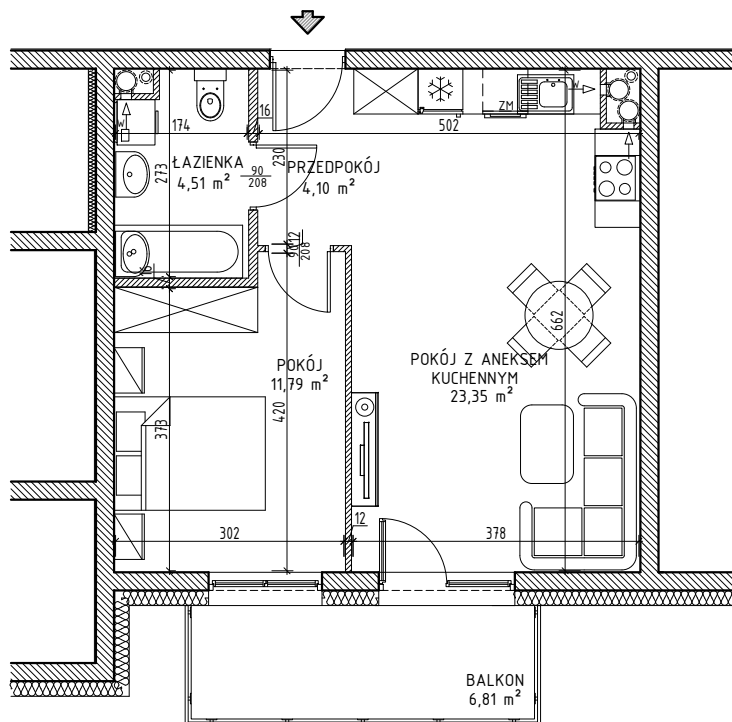
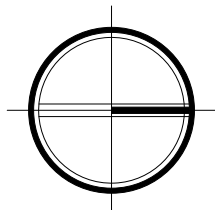
14-200 Iława, ul. Lubawska 3

tel.kom.+ 48 603 607 393

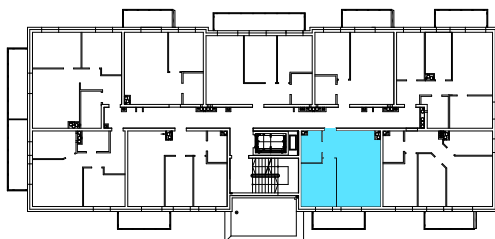
adres mail: deweloper.elblag@ipbilawa.com.pl

Lokal mieszkalny nr 36 w budynku nr A1 przy Alei Odrodzenia w Elblągu

Rzut mieszkania, skala 1:100



Rzut III PIĘTRA budynku z zaznaczeniem położenia lokalu mieszkalnego



OPIS LOKALU	
TYP LOKALU	2PA
KONDYGNACJA	III PIĘTRO
POMIESZCZENIA	
PRZEDPOKÓJ	4,10m <sup>2</sup>
ŁAZIENKA	4,51m <sup>2</sup>
POKÓJ Z ANEKSEM	23,35m <sup>2</sup>
POKÓJ	11,79m <sup>2</sup>
POW. UŻYTKOWA*	43,75m <sup>2</sup>

\* wszystkie wymiary i powierzchnie podane są w świetle wykończonych ścian – wg PN-ISO 9836

\*\* przedstawione wyposażenie mieszkania i stolarka drzwiowa wewnętrzna stanowi rozwiązanie poglądowe i nie jest przedmiotem umowy

\*\*\* rzut stanowi rysunek poglądowy; szczegółowe rozwiązania architektoniczne i konstrukcyjne zawarte są w projekcie budowlanym stanowiącym załącznik do pozwolenia na budowę