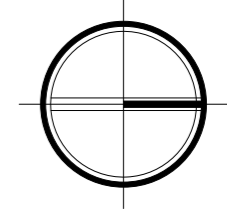


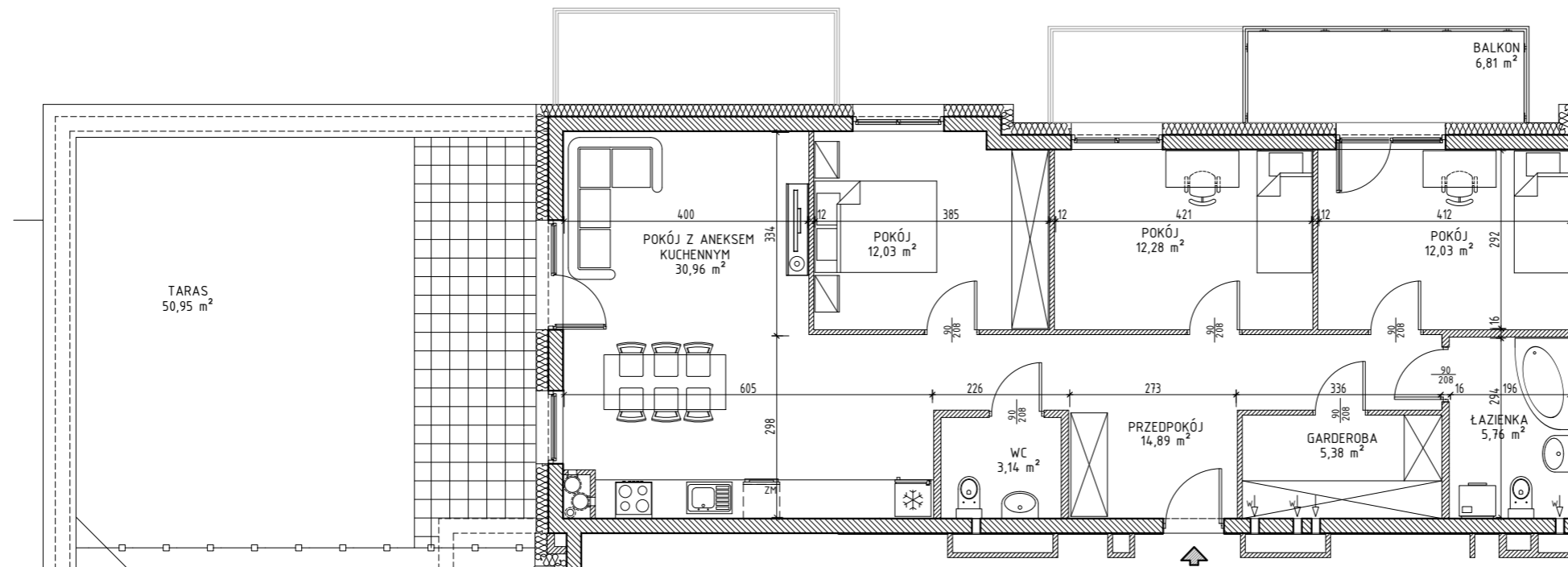


Iławskie Przedsiębiorstwo Budowlane "IPB" Sp. z o.o.  
14-200 Iława, ul. Lubawska 3  
tel.kom.+ 48 603 607 393  
adres mail: deweloper.elblag@ipbilawa.com.pl

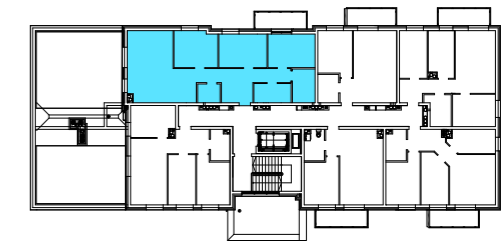
Lokal mieszkalny nr 39 w budynku nr A1 przy Alei Odrodzenia w Elblągu



Rzut mieszkania, skala 1:100



Rzut IV PIĘTRA budynku z zaznaczeniem położenia lokalu mieszkalnego



#### OPIS LOKALU

TYP LOKALU	4PA
KONDYGNACJA	IV PIĘTRO
POMIESZCZENIA	
PRZEDPOKÓJ	14,89m <sup>2</sup>
WC	3,14m <sup>2</sup>
POKÓJ Z ANEKSEM	30,96m <sup>2</sup>
POKÓJ	12,03m <sup>2</sup>
POKÓJ	12,28m <sup>2</sup>
POKÓJ	12,03m <sup>2</sup>
ŁAZIENKA	5,76m <sup>2</sup>
GARDEROBA	5,38m <sup>2</sup>
POW. UŻYTKOWA*	96,47m <sup>2</sup>

\* wszystkie wymiary i powierzchnie podane są w świetle wykończonych ścian - wg PN-ISO 9836

\*\* przedstawione wyposażenie mieszkania i stolarka drzwiowa wewnętrzna stanowi rozwiązanie poglądowe i nie jest przedmiotem umowy

\*\*\* rzut stanowi rysunek poglądowy; szczegółowe rozwiązania architektoniczne i konstrukcyjne zawarte są w projekcie budowlanym stanowiącym załącznik do pozwolenia na budowę