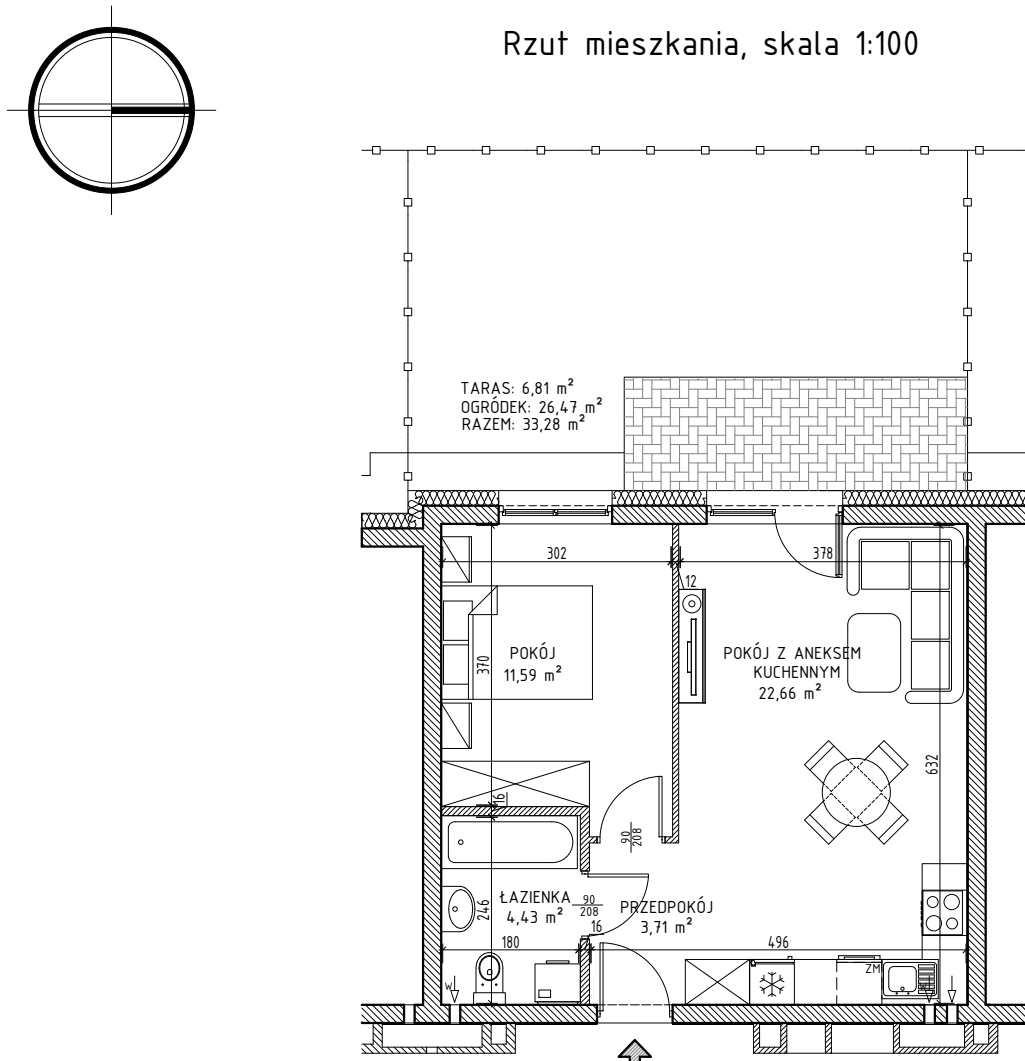




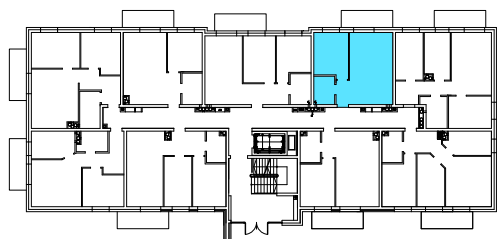
Iławskie Przedsiębiorstwo Budowlane "IPB" Sp. z o.o.
14-200 Iława, ul. Lubawska 3
tel.kom.+ 48 603 607 393
adres mail: deweloper.elblag@ipbilawa.com.pl

Lokal mieszkalny nr 6 w budynku nr A1 przy Alei Odrodzenia w Elblągu

Rzut mieszkania, skala 1:100



Rzut PARTERU budynku z zaznaczeniem
położenia lokalu mieszkalnego



OPIS LOKALU	
TYP LOKALU	2PA
KONDYGNACJA	PARTER
POMIESZCZENIA	
PRZEDPOKÓJ	3,71m ²
ŁAZIENKA	4,43m ²
POKÓJ Z ANEKSEM	22,66m ²
POKÓJ	11,59m ²
POW. UŻYTKOWA*	42,39m ²

* wszystkie wymiary i powierzchnie podane są w świetle wykończonych ścian - wg PN-ISO 9836

** przedstawione wyposażenie mieszkania i stolarka drzwiowa wewnętrzna stanowi rozwiązanie poglądowe i nie jest przedmiotem umowy

*** rzut stanowi rysunek poglądowy; szczegółowe rozwiązania architektoniczne i konstrukcyjne zawarte są w projekcie budowlanym stanowiącym załącznik do pozwolenia na budowę