



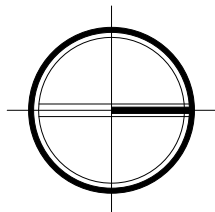
Iławskie Przedsiębiorstwo Budowlane "IPB" Sp. z o.o.

14-200 Iława, ul. Lubawska 3

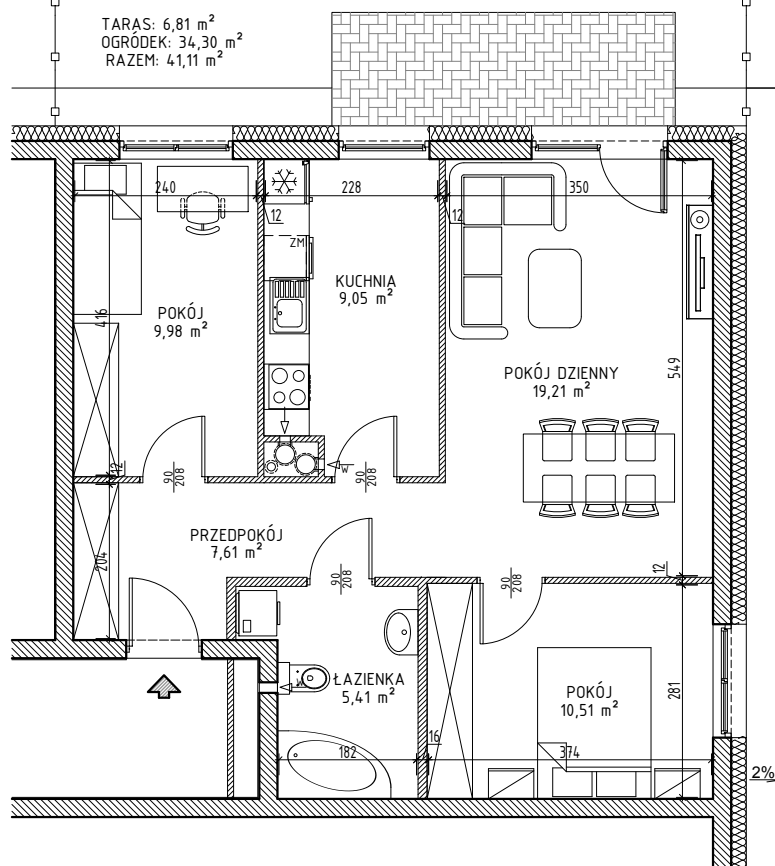
tel.kom.+ 48 603 607 393

adres mail: deweloper.elblag@ipbilawa.com.pl

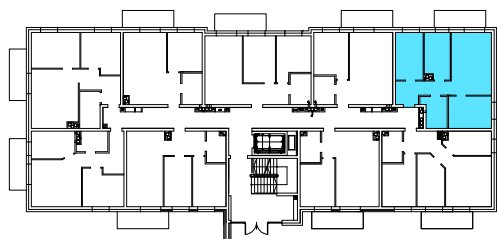
## Lokal mieszkalny nr 7 w budynku nr A1 przy Alei Odrodzenia w Elblągu



### Rzut mieszkania, skala 1:100



### Rzut PARTERU budynku z zaznaczeniem położenia lokalu mieszkalnego



### OPIS LOKALU

TYP LOKALU	3PK
KONDYGNACJA	PARTER
POMIESZCZENIA	
PRZEDPOKÓJ	7,61m <sup>2</sup>
ŁAZIENKA	5,41m <sup>2</sup>
KUCHNIA	9,05m <sup>2</sup>
POKÓJ	9,98m <sup>2</sup>
POKÓJ	19,21m <sup>2</sup>
POKÓJ	10,51m <sup>2</sup>
POW. UŻYTKOWA*	61,77m <sup>2</sup>

\* wszystkie wymiary i powierzchnie podane są w świetle wykończonych ścian - wg PN-ISO 9836

\*\* przedstawione wyposażenie mieszkania i stolarka drzwiowa wewnętrzna stanowi rozwiązanie poglądowe i nie jest przedmiotem umowy

\*\*\* rzut stanowi rysunek poglądowy; szczegółowe rozwiązania architektoniczne i konstrukcyjne zawarte są w projekcie budowlanym stanowiącym załącznik do pozwolenia na budowę