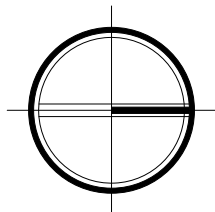


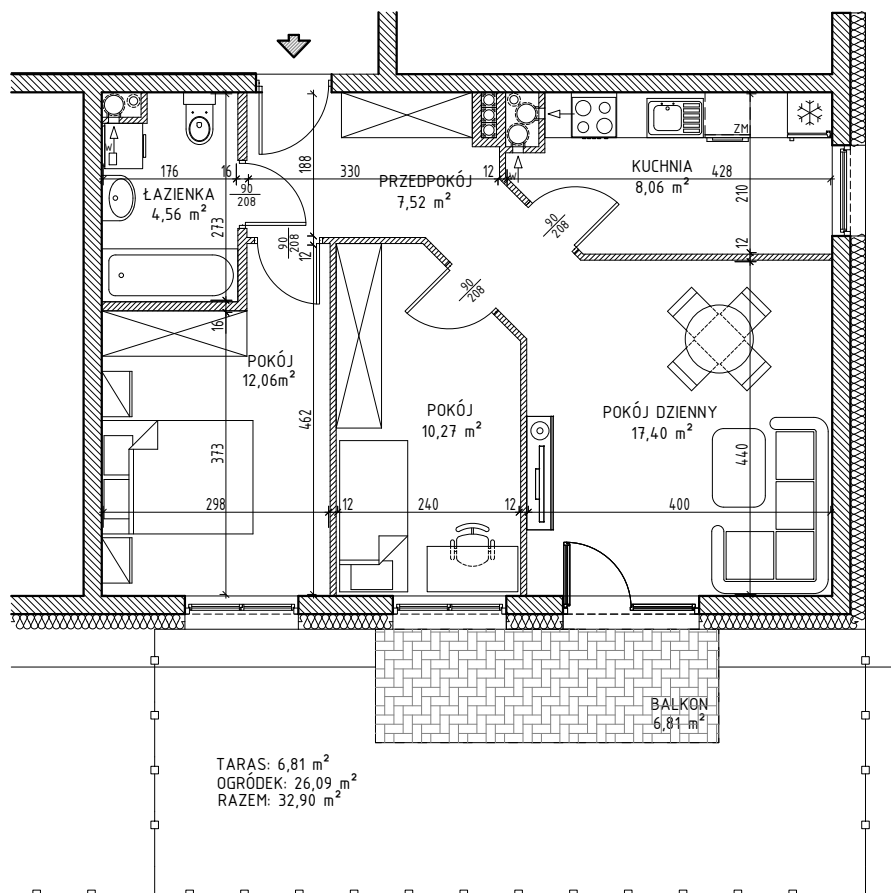


Iławskie Przedsiębiorstwo Budowlane "IPB" Sp. z o.o.  
14-200 Iława, ul. Lubawska 3  
tel.kom.+ 48 603 607 393  
adres mail: deweloper.elblag@ipbilawa.com.pl

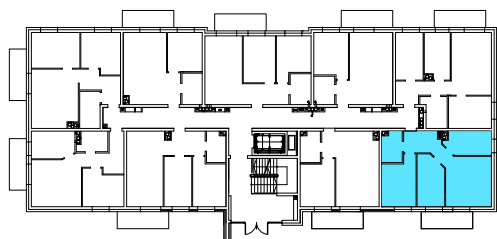
## Lokal mieszkalny nr 8 w budynku nr A1 przy Alei Odrodzenia w Elblągu



Rzut mieszkania, skala 1:100



Rzut PARTERU budynku z zaznaczeniem  
położenia lokalu mieszkalnego



OPIS LOKALU	
TYP LOKALU	3PK
KONDYGNACJA	PARTER
POMIESZCZENIA	
PRZEDPOKÓJ	7,52m <sup>2</sup>
ŁAZIENKA	4,56m <sup>2</sup>
KUCHNIA	8,06m <sup>2</sup>
POKÓJ	17,40m <sup>2</sup>
POKÓJ	10,27m <sup>2</sup>
POKÓJ	12,06m <sup>2</sup>
POW. UŻYTKOWA*	59,87m <sup>2</sup>

\* wszystkie wymiary i powierzchnie podane są w świetle wykończonych ścian - wg PN-ISO 9836

\*\* przedstawione wyposażenie mieszkania i stolarka drzwiowa wewnętrzna stanowi rozwiązanie poglądowe i nie jest przedmiotem umowy

\*\*\* rzut stanowi rysunek poglądowy; szczegółowe rozwiązania architektoniczne i konstrukcyjne zawarte są w projekcie budowlanym stanowiącym załącznik do pozwolenia na budowę